

JORNADA SOBRE LA SITUACIÓN DE LA GESTIÓN DE LA SEGURIDAD DE LAS PRESAS



20 de Febrero de 2020

Lugar de celebración:

SALÓN DE ACTOS DEL MINISTERIO
PARA LA TRANSICIÓN ECOLÓGICA
Y EL RETO DEMOGRÁFICO

José Ignacio Díaz-Caneja Rodríguez

Ingeniero de Caminos, Canales y Puertos
Confederación Hidrográfica del Duero (1974-2014)

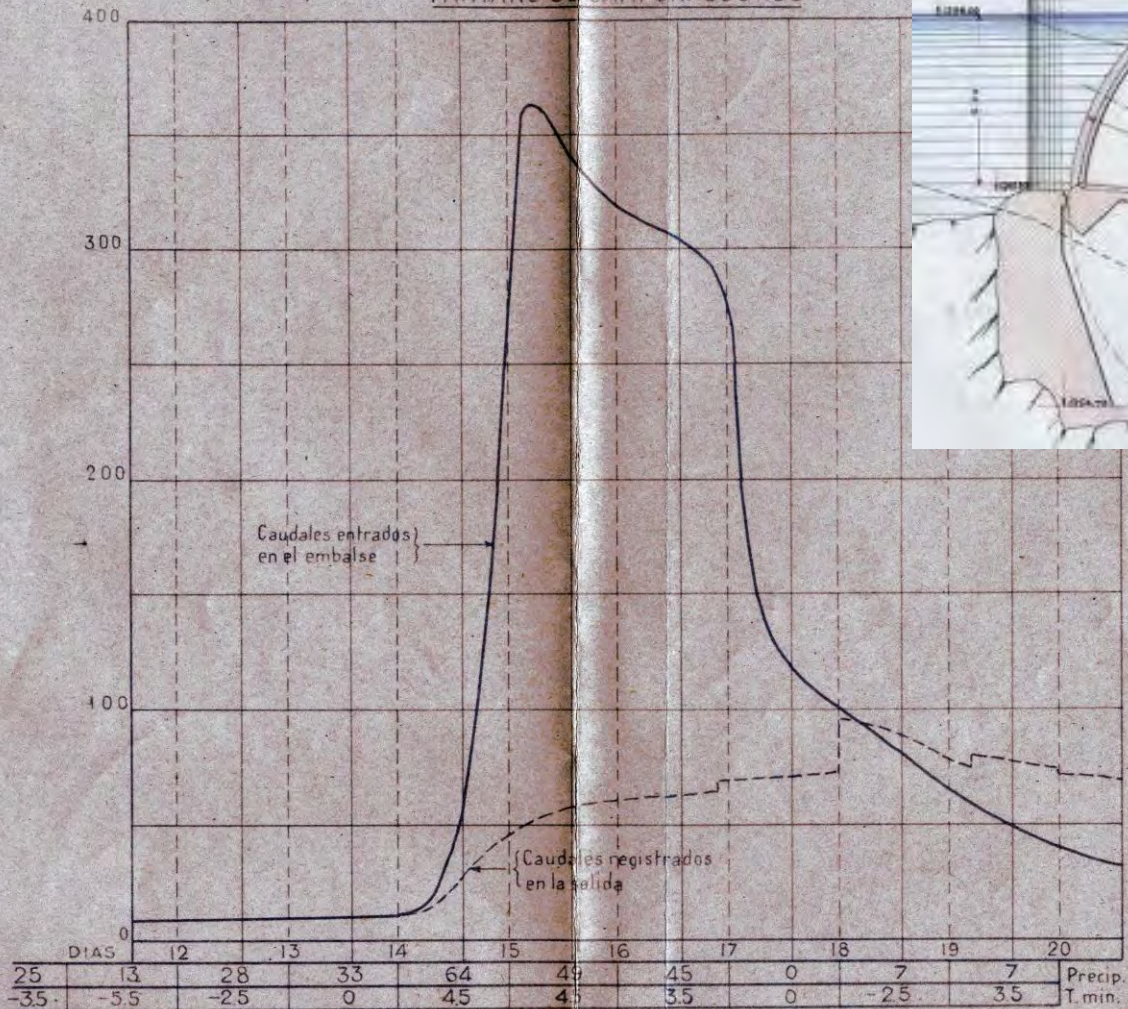
PRESA DE CAMPORREDONDO - 1930



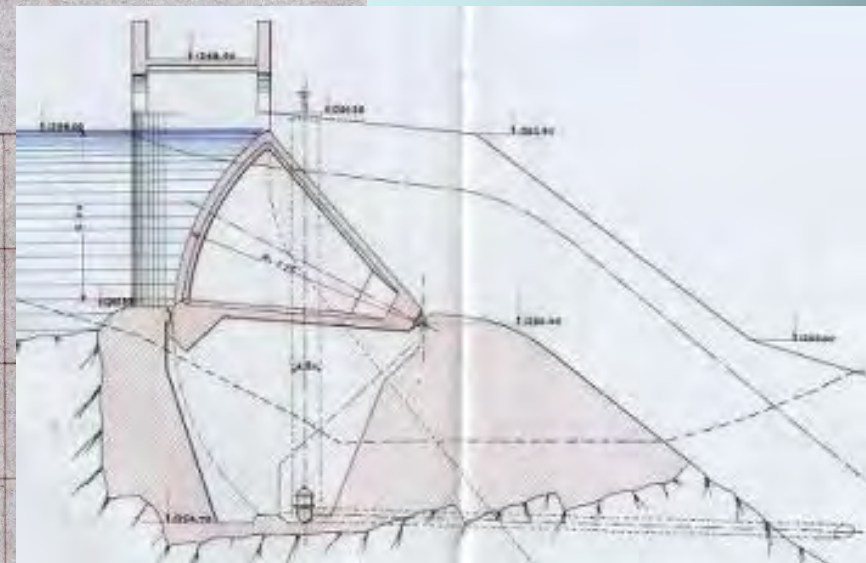
ALIVIADERO DE LA MARGEN DERECHA ANTES DE LA AMPLIACIÓN REALIZADA A PARTIR DE 1938 (40 a 60 m³/s) Y DE 1945 (60 a 200 m³/s) Y EL NUEVO ALIVIADERO DE LA MARGEN IZQUIERDA. 200 m³/s (1966)

PRESA DE CAMPORREDONDO - 1930

AVENIDA DE ENERO DE 1939
 — en el —
 PANTANO DE CAMPORREDONDO



*Nota - Los datos de precipitación y temperaturas corresponden a Camporredondo.
 Las medias de la cuenca han de ser superiores las primeras e inferiores las segundas.*



RIADA DE ENERO DE 1939. CAUDAL MÁXIMO 360 M3/S

PRESA DE CAMPORREDONDO - 1930

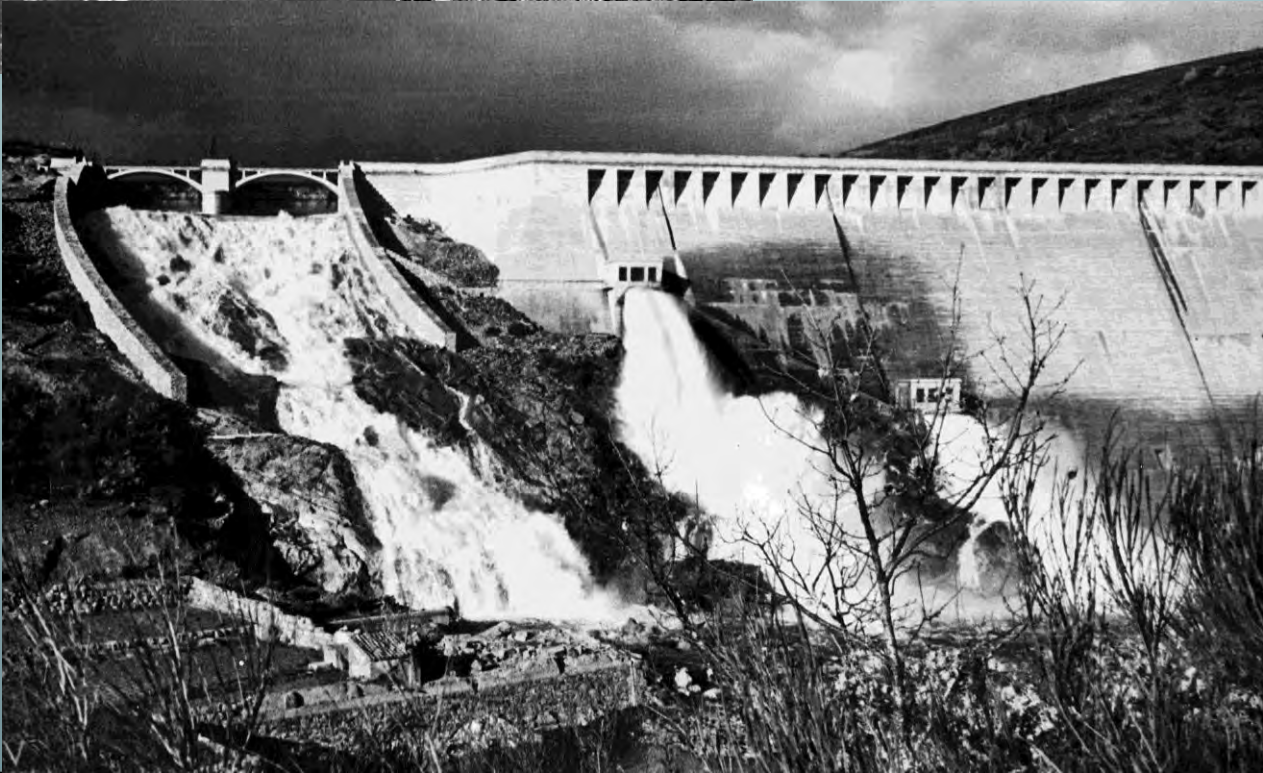
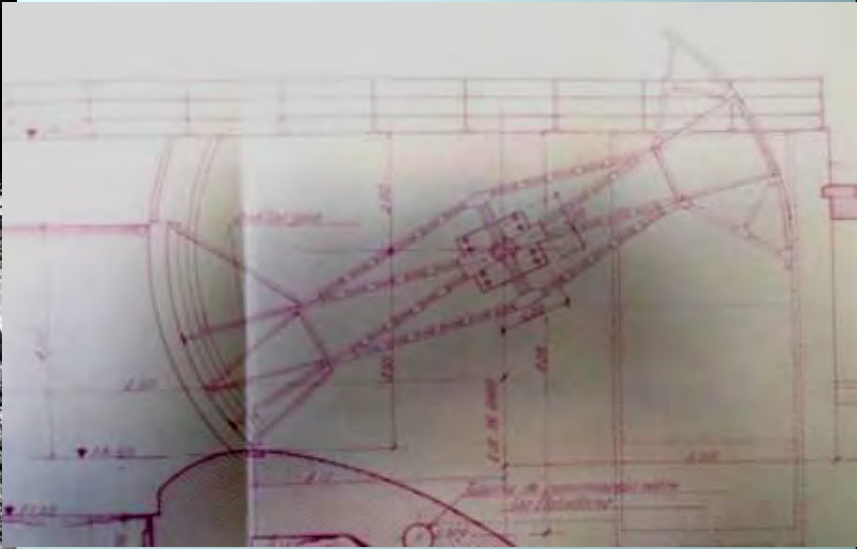


← COMPUERTA DEL ALVIADERO DE LA MARGEN IZQUIERDA (1966)

COMPUERTAS DE LOS DOS ALVIADEROS (2014) →



PRESA DE REQUEJADA (1933) – ALIVIADERO (1954)



PRESA DE ARLANZÓN (1933)



ENSAYO EN MODELO REDUCIDO (1941) Y LA PRESA A FINALES DE LOS AÑOS 70

PRESA DE ARLANZÓN (1933)



LA PRESA DESPUÉS DE LAS OBRAS DE REPARACIÓN TERMINADAS EN 1992

PRESA DE CUERDA DEL POZO (1940)



**ANTES Y DESPUÉS DE LA REPARACIÓN
TERMINADA EN 1989**

PRESA DE SANTA TERESA (1961)



Vertido por encima de las obras el 12 de marzo de 1951

FIN DE LA PRESENTACIÓN

Muchas gracias