



GOBIERNO  
DE ESPAÑA

MINISTERIO  
DE AGRICULTURA, ALIMENTACIÓN  
Y MEDIO AMBIENTE

# Boletín Hidrológico Semanal

## *Caudales*

desde el 01 de enero de 2018

hasta el 08 de enero de 2018

**Datos provisionales sujetos a revisión**

NÚMERO 02  
AÑO 2018



# Caudales

Notas a la publicación

2

Comparación de caudales medios

3

Caudales instantáneos máximo y mínimo

6

SECRETARÍA DE ESTADO DE MEDIO AMBIENTE. DIRECCIÓN GENERAL DEL AGUA

N.I.P.O.: 013-17-087-1

SUBDIRECCIÓN GENERAL DE PLANIFICACIÓN Y USO SOSTENIBLE DEL AGUA. AREA DE INFORMACIÓN HIDROLÓGICA

JEFE ÁREA DE INFORMACIÓN HIDROLÓGICA  
Fernando Pastor Argüello

**REDACCIÓN:**

Elena Fuensanta Ruiz López  
Juan José Molina San Agapito

**COLABORADORES**

Isabel Tovar Riestra

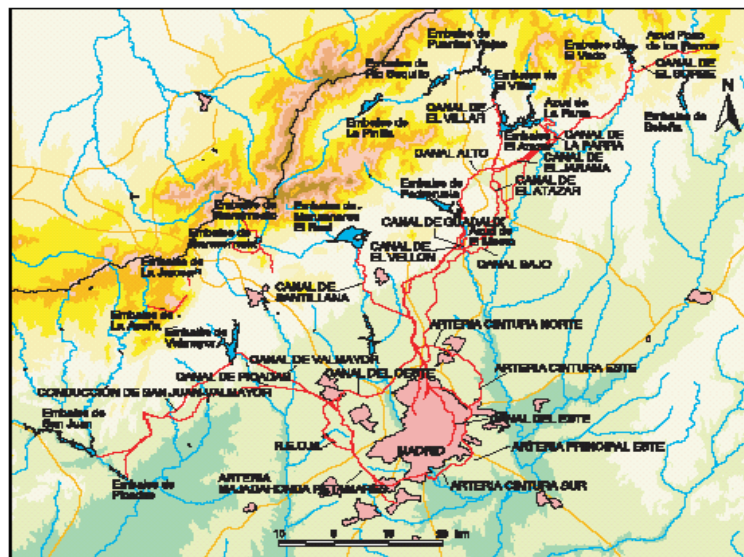
Para cualquier sugerencia póngase en contacto con:

Pza San Juan de la Cruz s/n, Despacho C-289, 28071 Madrid

Tel: (91) 597 54 43/45/46

Dirección de e-mail: hidrologia@mapama.es

El Boletín Hidrológico puede ser consultado en: <http://www.mapama.gob.es> (Sección "Agua")



Sistema de suministro del Canal de Isabel II

## Notas a la publicación

No existen notas disponibles para esta publicación.

## COMPARACIÓN de CAUDALES MEDIOS en los principales ríos de la ESPAÑA PENINSULAR

Cuencas	Ríos	Estaciones	CAUDALES m3/s	
			2017	2018
Cantábrico Oriental	Bidasoa	1106 Endarlaza	-	80,07
	Oria	1080 Oria en Andoain	7,46	110,74
	Ibaizabal	1163 Lemoa	1,28	42,31
Cantábrico Occidental	Asón	1196 Coterillo	-	65,37
	Besaya	1237 Torrelavega	2,69	37,99
	Deva	1269 Panes	9,56	-
	Cares	1276 Mier	3,76	36,14
	Sella	1295 Cangas de Onís	3,63	33,82
	Narcea	1359 Requejo	-	-
	Eo	1427 San Tirso	1,96	32,87
	Miño - Sil	Sil	1768 Emb. de San Esteban	54,11
Miño		1629 Emb. de Los Peares	29,74	73,00
Miño		1641 Emb. de Frieira	104,10	337,28
Limia		1808 Emb. de Las Conchas	2,40	6,02
Ladra		1619 Begonte	5,08	76,72
Miño		1622 Lugo	13,05	137,51
Cúa		1724 Quilós	2,59	28,31
Miño		1631 Velle	98,15	278,94
Tea		1645 Puenteareas	2,57	65,36
Jares		1791 Prada	4,99	1,03
Salas		1807 Salas	0,63	3,93
Sil		1719 Ponferrada	3,18	2,80
Cabe		1765 Monforte	1,02	6,92
Galicia Costa		Masma	431 Masma en Mondoñedo	1,17
	Landro	438 Landro en Viveiro	2,76	18,12
	Mera	443 Mera en Ortigueira	1,10	21,96
	Mandeo	464 Mandeo en Irixoa	2,45	24,33
	Anllons	485 Anllons en Ponteceso	2,55	-
	Tambre	520 Tambre en Oroso	5,71	34,46
	Deza	552 Deza en Silleda	4,40	32,30
	Ulla	554 Ulla en Teo	27,37	64,16
	Lérez	578 Lérez en Pontevedra	3,45	81,82
Duero	Duero	Aranda	8,30	8,31
	Duero	Toro	48,00	47,64
	Esla	Ricobayo (salida embalse)	125,88	17,45
	Duero	Saucelle	194,85	32,81
	Órbigo	Cebrones	6,90	20,52
	Eria	Morla	0,90	1,68
	Esla	Castropepe	18,40	31,71
	Carrión	Palencia	2,70	2,83
	Pisuerga	Herrera de Pisuerga	2,20	2,58
	Pisuerga	Valladolid	20,60	30,09
	Arlanza	Quintana del Puente	8,50	24,03
	Tormes	Salamanca	10,40	8,10
	Eresma	Bernardos	2,20	4,55
	Adaja	Ávila	0,35	0,20
	Támega	Rabal	1,10	3,49
	Bernesga	León	2,00	10,35
	Porma	Secos de Porma	6,00	6,48
Tajo	Tajo	Alcántara	4,91	4,33

## COMPARACIÓN de CAUDALES MEDIOS en los principales ríos de la ESPAÑA PENINSULAR

Cuencas	Ríos	Estaciones	CAUDALES m3/s	
			2017	2018
	Lozoya	Atazar	7,41	5,35
	Tajo	Azután	55,17	42,17
	Tajo	Bolarque	22,38	19,03
	Árrago	Borbollón	23,82	0,62
	Guadiela	Buendía	1,45	3,92
	Tajo	Castrejón	40,73	33,16
	Alberche	Cazalegas	1,79	0,79
	Tajo	Cedillo	166,26	17,33
	Tajo	Entrepeñas	2,41	5,36
	Alagón	Gabriel y Galán	0,12	0,04
	Alberche	Picadas	4,02	3,17
	Tiétar	Rosarito	169,03	0,00
	Alberche	San Juan	7,26	4,11
	Tajo	Torrejón - Tajo	89,66	0,00
	Tiétar	Torrejón - Tiétar	356,25	0,50
	Tajo	Valdecañas	2,04	0,00
	Alagón	Valdeobispo	40,40	2,12
Lozoya	Pinilla (Entrada)	5,22	7,49	
Guadiana	Guadiana	La Cubeta	0,68	0,62
	Guadiana	Badajoz	16,82	6,13
	Guadiana	Cijara (Entrada)	0,93	7,62
Guadalquivir	Guadalquivir	Pedro Marín	3,49	3,22
	Guadalquivir	Mengibar	6,33	10,65
	Guadalquivir	El Carpio	6,83	13,35
	Guadalquivir	Alcalá del Río	14,81	23,37
	Genil	Écija	3,67	14,70
	Dílar	Dílar A05	0,31	0,41
Cuenca Mediterránea Andaluza	Guadiaro	San Pablo Buceite	-	-
	Genal	Jubrique	-	-
	Grande	Las Millanas	-	-
	Guadalhorce	Bobadilla	-	-
	Verde de Almuñécar	Cázulas	-	-
Segura	Segura	Almadenes	-	-
	Segura	Segura en Rojas	-	-
Júcar	Júcar	Salida embalse el Naranjero	12,30	12,95
	Turía	Zagra	4,50	3,92
	Mijares	Villarreal	0,80	2,22
	Mijares	Azud de Santa Quiteria	-	0,00
	Turía	Azud del Repartiment	-	0,00
	Júcar	Azud de La Marquesa	-	0,00
Ebro	Ebro	9001 Ebro en Miranda	10,38	93,50
	Ebro	9280 Ebro en Logroño	23,89	176,49
	Ebro	9002 Ebro en Castejón	40,82	422,51
	Ebro	9011 Ebro en Zaragoza	54,70	367,76
	Ebro	9027 Ebro en Tortosa	117,52	-
	Zadorra	9074 Zadorra en Arce	4,20	37,91
	Ega	9003 Ega en Andosilla	2,60	31,68
	Arga	9004 Arga en Funes	9,37	173,49
	Aragón	9005 Aragón en Caparroso	9,19	85,63
	Arba	9260 Arba en Tauste	3,20	4,87

## COMPARACIÓN de CAUDALES MEDIOS en los principales ríos de la ESPAÑA PENINSULAR

Cuencas	Ríos	Estaciones	CAUDALES m3/s	
			2017	2018
	Gállego	9089 Gállego en Zaragoza	4,06	3,42
	Cinca	9017 Cinca en Fraga	26,00	29,92
	Tirón	9281 Tirón en Haro	1,86	3,74
	Najerilla	9038 Najerilla-Torremontalbo	2,20	4,22
	Jalón	9087 Jalón en Grisén	-	-
	Martín	9014 Martín en Híjar	0,39	0,21
	Guadalope	9099 Guadalope en Caspe	0,30	0,30
	Valira	9022 Valira en Seo de Urgell	2,50	5,51
	Ara	9040 Ara en Boltaña	3,70	17,17
	Veral	9080 Veral en Zuriza	0,17	5,20
	Cuencas Internas de Cataluña	Ter	10019 Roda de Ter	-
Llobregat		10005 Martorell	-	-
Llobregat		10049 Sant Joan Despí	-	-
Fluvià		10016 Esponellá	-	-
Tordera		Fogars (Can Simó)	-	-
Francolí		10079 Tarragona	-	-

## CAUDALES INSTANTÁNEOS MÁXIMO Y MÍNIMO en los principales ríos de la ESPAÑA PENINSULAR

Cuencas	Ríos	Estaciones	CAUDALES m3/s		
			Máx	Mín	
Cantábrico Oriental	Bidasoa	1106 Endarlaza	131,20	52,40	
	Oria	1080 Oria en Andoain	123,36	-	
	Ibaizabal	1163 Lemoa	148,39	11,45	
Cantábrico Occidental	Asón	1196 Coterillo	267,17	19,48	
	Besaya	1237 Torrelavega	225,41	13,35	
	Deva	1269 Panes	-	-	
	Cares	1276 Mier	-	24,67	
	Sella	1295 Cangas de Onís	82,67	22,83	
	Narcea	1359 Requejo	-	-	
	Eo	1427 San Tirso	62,50	23,34	
	Miño - Sil	Sil	1768 Emb. de San Esteban	275,43	84,86
	Miño	1629 Emb. de Los Peares	151,21	38,84	
	Miño	1641 Emb. de Frieira	478,42	153,50	
	Límia	1808 Emb. de Las Conchas	12,89	2,65	
	Ladra	1619 Begonte	110,30	50,38	
	Miño	1622 Lugo	181,03	91,18	
	Cúa	1724 Quilós	37,82	19,24	
	Miño	1631 Velle	386,48	168,37	
	Tea	1645 Puenteareas	175,09	22,58	
	Jares	1791 Prada	2,88	0,50	
	Salas	1807 Salas	9,75	0,46	
	Sil	1719 Ponferrada	2,89	2,61	
	Cabe	1765 Monforte	15,13	4,75	
Galicia Costa	Masma	431 Masma en Mondoñedo	47,54	5,84	
	Landro	438 Landro en Viveiro	66,75	9,32	
	Mera	443 Mera en Ortigueira	62,60	9,60	
	Mandeo	464 Mandeo en Irixoa	63,84	13,54	
	Anllons	485 Anllons en Ponteceso	-	-	
	Tambre	520 Tambre en Oroso	84,04	21,50	
	Deza	552 Deza en Silleda	66,04	18,24	
	Ulla	554 Ulla en Teo	82,36	48,05	
	Lérez	578 Lérez en Pontevedra	168,27	21,07	
	Duero	Duero	Aranda	17,25	4,48
Duero		Toro	72,83	34,48	
Esla		Ricobayo (salida embalse)	-	-	
Duero		Saucelle	-	-	
Órbigo		Cebrones	24,46	16,09	
Ería		Morla	1,94	1,42	
Esla		Castropepe	36,57	28,70	
Carrión		Palencia	3,40	2,49	
Pisuerga		Herrera de Pisuerga	3,58	1,95	
Pisuerga		Valladolid	49,78	17,87	
Arlanza		Quintana del Puente	35,76	15,20	
Tormes		Salamanca	9,12	7,29	
Eresma		Bernardos	10,85	1,49	
Adaja		Ávila	0,56	0,14	
Támega		Rabal	5,65	1,80	
Bernesga		León	13,24	7,90	
Porma		Secos de Porma	9,01	5,17	
Tajo		Tajo	Alcántara	-	-

## CAUDALES INSTANTÁNEOS MÁXIMO Y MÍNIMO en los principales ríos de la ESPAÑA PENINSULAR

Cuencas	Ríos	Estaciones	CAUDALES m3/s	
			Máx	Mín
	Lozoya	Atazar	-	-
	Tajo	Azután	-	-
	Tajo	Bolarque	-	-
	Árrago	Borbollón	-	-
	Guadiela	Buendía	-	-
	Tajo	Castrejón	-	-
	Alberche	Cazalegas	-	-
	Tajo	Cedillo	-	-
	Tajo	Entrepeñas	-	-
	Alagón	Gabriel y Galán	-	-
	Alberche	Picadas	-	-
	Tiétar	Rosarito	-	-
	Alberche	San Juan	-	-
	Tajo	Torrejón - Tajo	-	-
	Tiétar	Torrejón - Tiétar	-	-
	Tajo	Valdecañas	-	-
Alagón	Valdeobispo	-	-	
Lozoya	Pinilla (Entrada)	-	-	
Guadiana	Guadiana	La Cubeta	-	-
	Guadiana	Badajoz	-	-
	Guadiana	Cijara (Entrada)	-	-
Guadalquivir	Guadalquivir	Pedro Marín	4,84	2,08
	Guadalquivir	Mengibar	14,14	5,57
	Guadalquivir	El Carpio	19,49	9,16
	Guadalquivir	Alcalá del Río	32,74	17,23
	Genil	Écija	56,75	2,19
	Dílar	Dílar A05	0,47	0,37
	Cuenca Mediterránea Andaluza	Guadiaro	San Pablo Buceite	-
Genal		Jubrique	-	-
Grande		Las Millanas	-	-
Guadalhorce		Bobadilla	-	-
Verde de Almuñécar		Cázulas	-	-
Segura	Segura	Almadenes	-	-
	Segura	Segura en Rojasles	-	-
Júcar	Júcar	Salida embalse el Naranjero	-	-
	Turía	Zagra	-	-
	Mijares	Villarreal	-	-
	Mijares	Azud de Santa Quiteria	-	-
	Turía	Azud del Repartiment	-	-
	Júcar	Azud de La Marquesa	-	-
	Ebro	Ebro	9001 Ebro en Miranda	174,20
Ebro		9280 Ebro en Logroño	331,60	93,44
Ebro		9002 Ebro en Castejón	860,56	245,55
Ebro		9011 Ebro en Zaragoza	506,85	280,37
Ebro		9027 Ebro en Tortosa	-	-
Zadorra		9074 Zadorra en Arce	89,24	16,30
Ega		9003 Ega en Andosilla	58,22	9,92
Arga		9004 Arga en Funes	359,87	67,49
Aragón		9005 Aragón en Caparroso	352,74	3,95
Arba		9260 Arba en Tauste	21,00	2,52



## CAUDALES INSTANTÁNEOS MÁXIMO Y MÍNIMO en los principales ríos de la ESPAÑA PENINSULAR

Cuencas	Ríos	Estaciones	CAUDALES m3/s	
			Máx	Mín
	Gállego	9089 Gállego en Zaragoza	5,31	3,05
	Cinca	9017 Cinca en Fraga	47,58	26,65
	Tirón	9281 Tirón en Haro	6,37	2,18
	Najerilla	9038 Najerilla-Torremontalbo	5,93	3,41
	Jalón	9087 Jalón en Grisén	-	-
	Martín	9014 Martín en Híjar	1,00	0,19
	Guadalope	9099 Guadalope en Caspe	0,37	0,27
	Valira	9022 Valira en Seo de Urgell	14,32	0,42
	Ara	9040 Ara en Boltaña	54,47	5,85
	Veral	9080 Veral en Zuriza	10,95	1,50
	Cuencas Internas de Cataluña	Ter	10019 Roda de Ter	-
Llobregat		10005 Martorell	-	-
Llobregat		10049 Sant Joan Despí	-	-
Fluvià		10016 Esponellá	-	-
Tordera		Fogars (Can Simó)	-	-
Francolí		10079 Tarragona	-	-